

17.03.2020, Biuro Rzecznika Praw Obywatelskich

Demograficzne skutki pandemii dla seniorów w Polsce

Piotr Szukalski

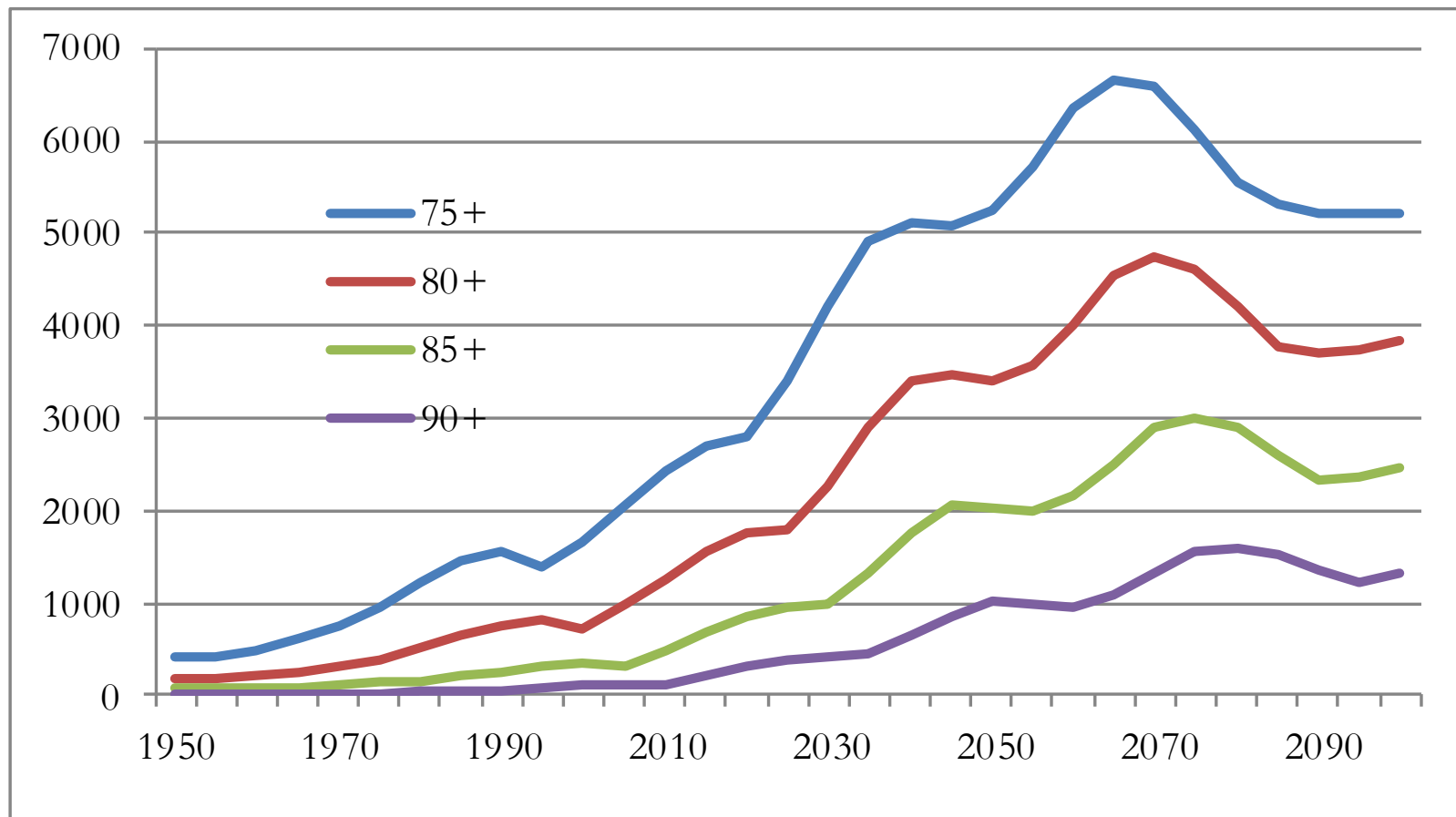
Uniwersytet Łódzki

Rządowa Rada Ludnościowa

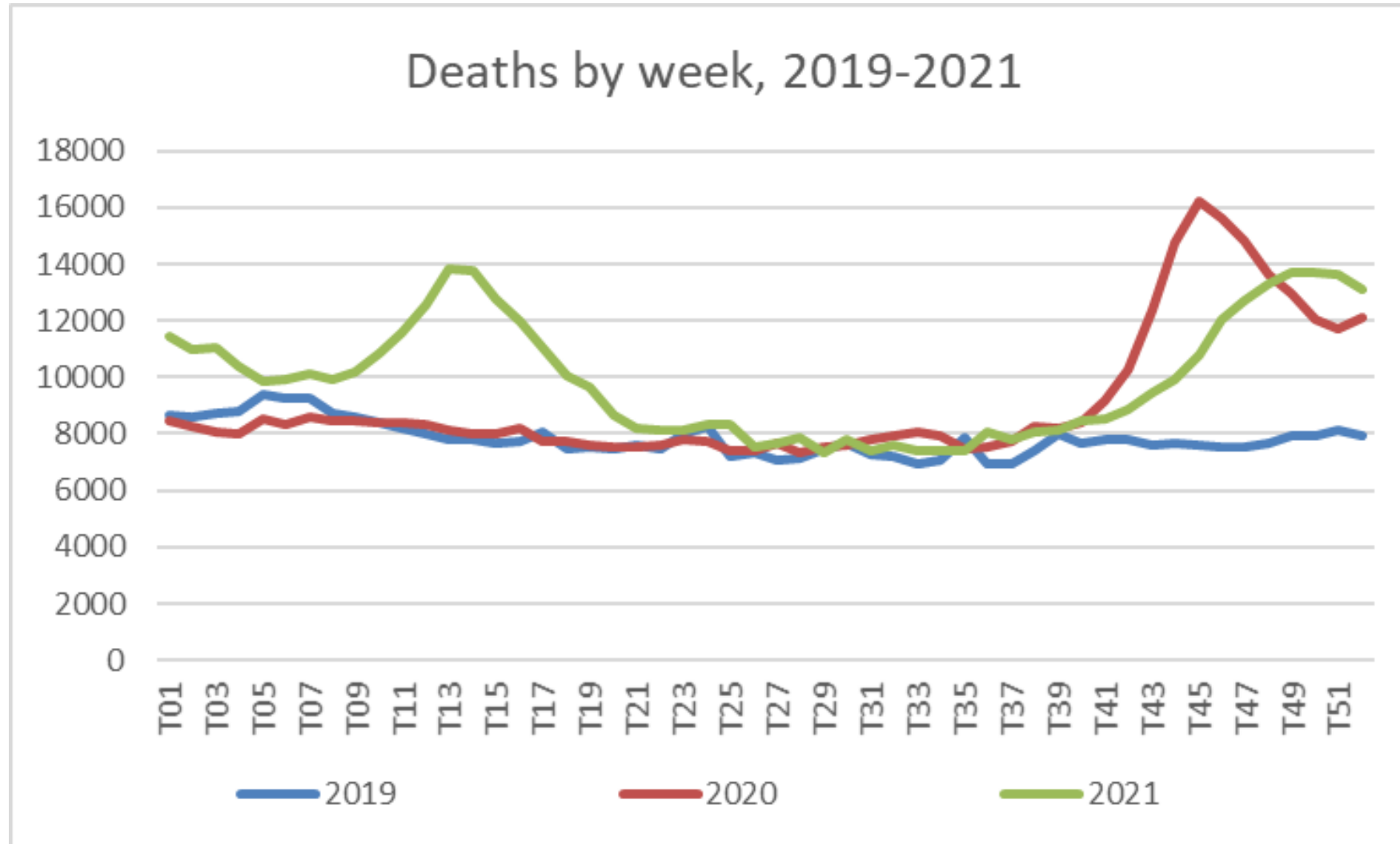
Komitet Nauk Demograficznych PAN

piotr.szukalski@uni.lodz.pl

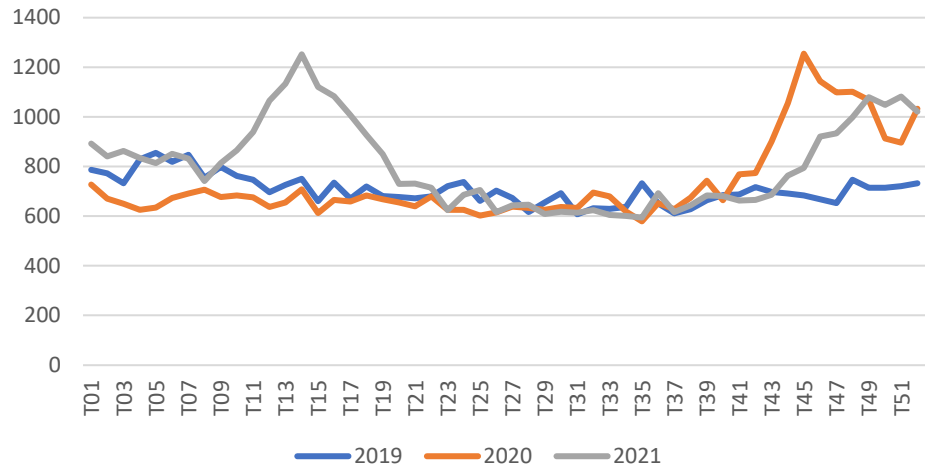
Liczba osób w różnych kategoriach wieku późnej starości, Polska, 1950–2100 (w tys. osób)



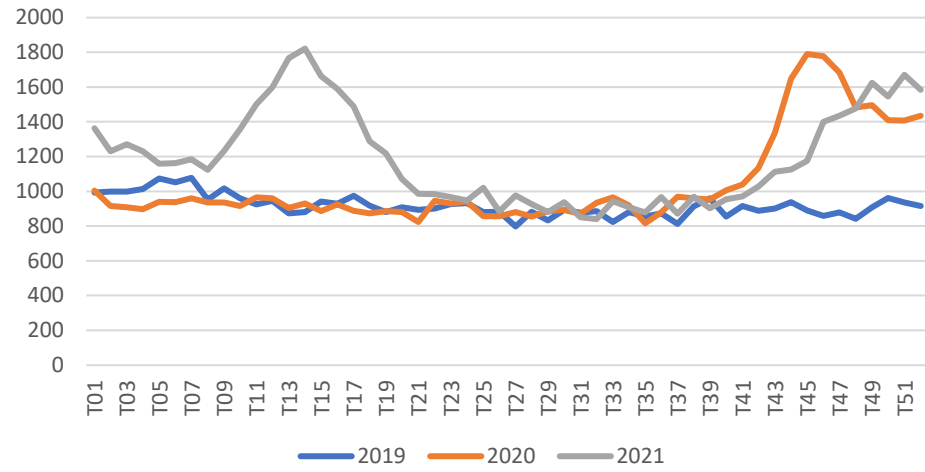
Liczba zgonów na tydzień w okresie 2019 - 2021



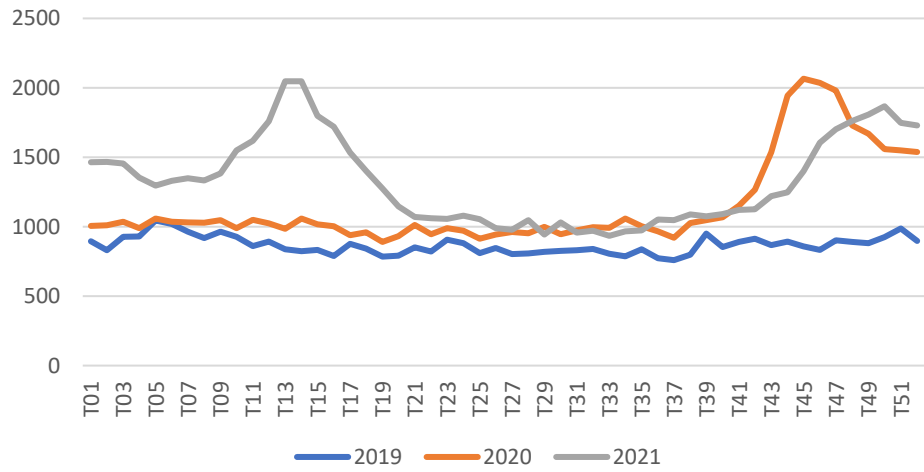
60-64



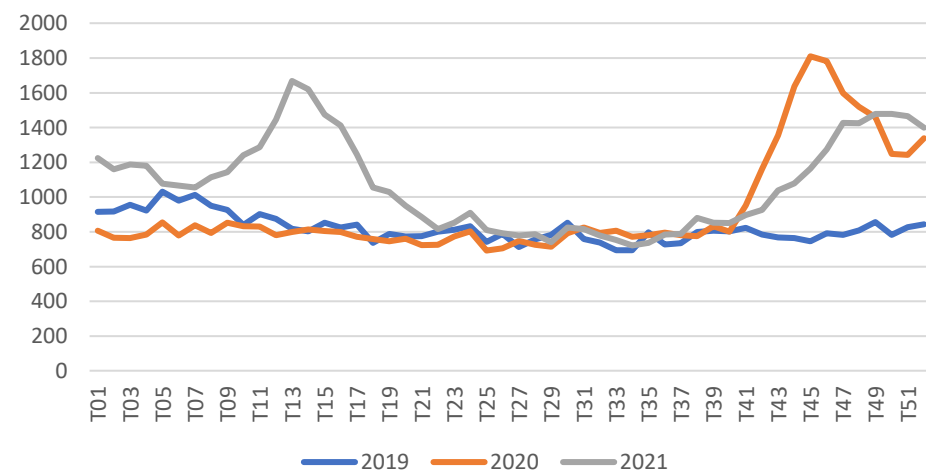
65-69



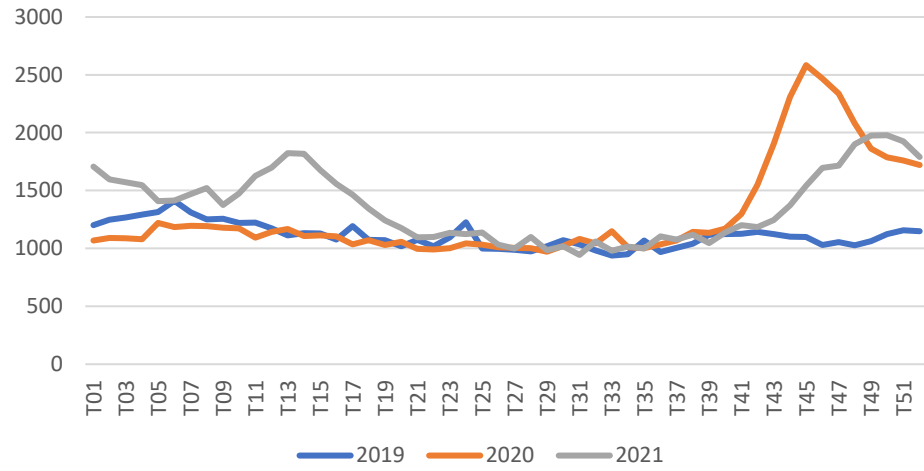
70-74



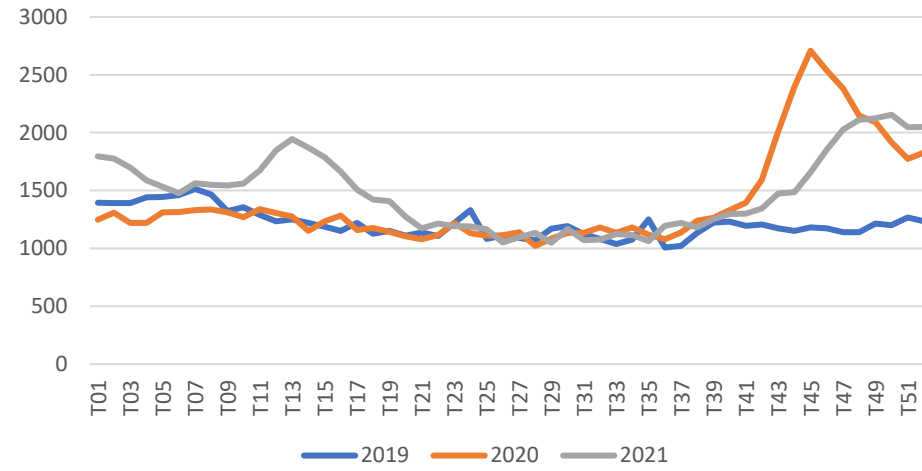
75-79



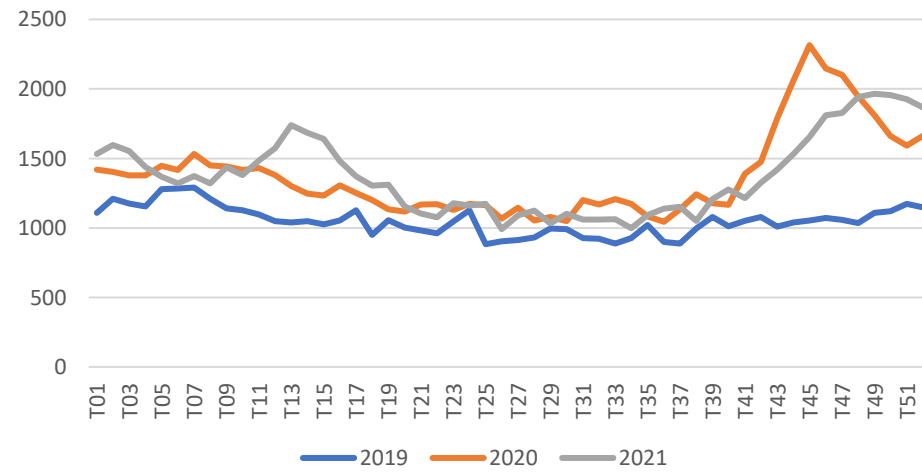
80-84



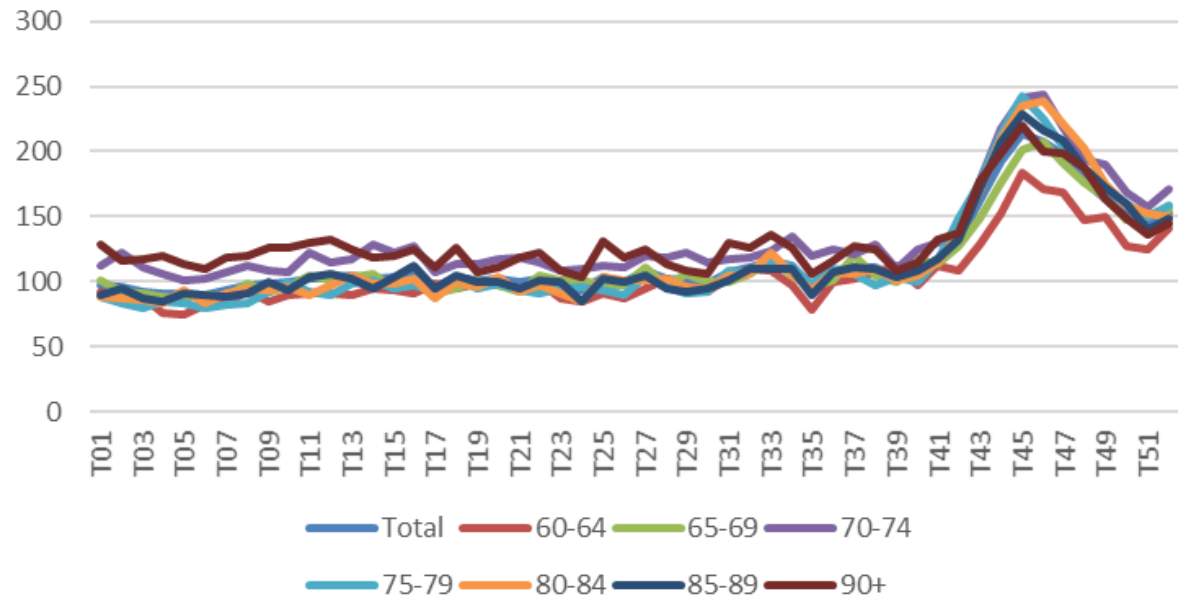
85-89



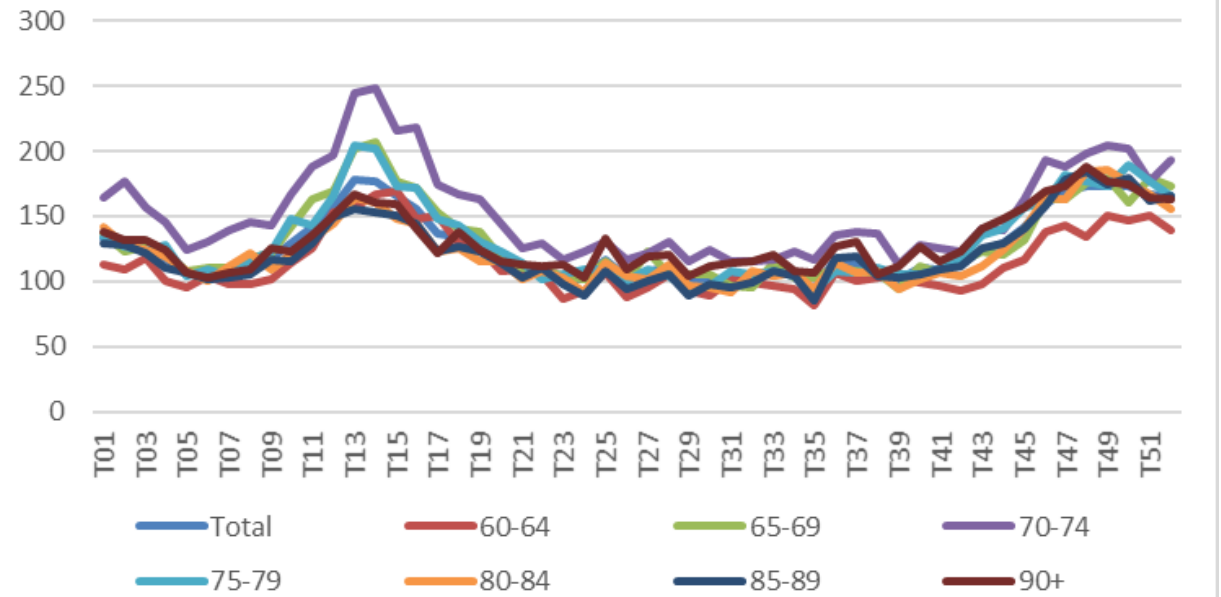
90+



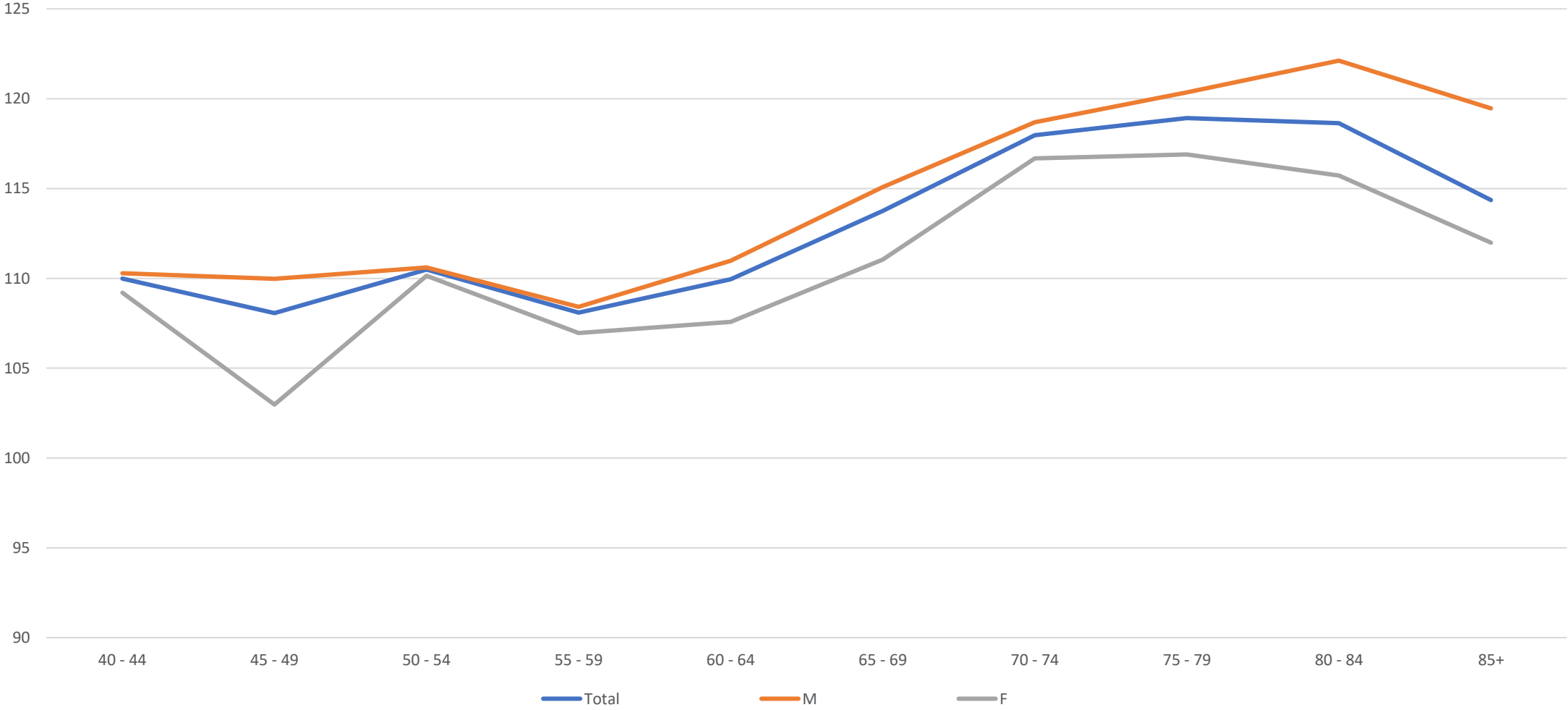
2020-2019



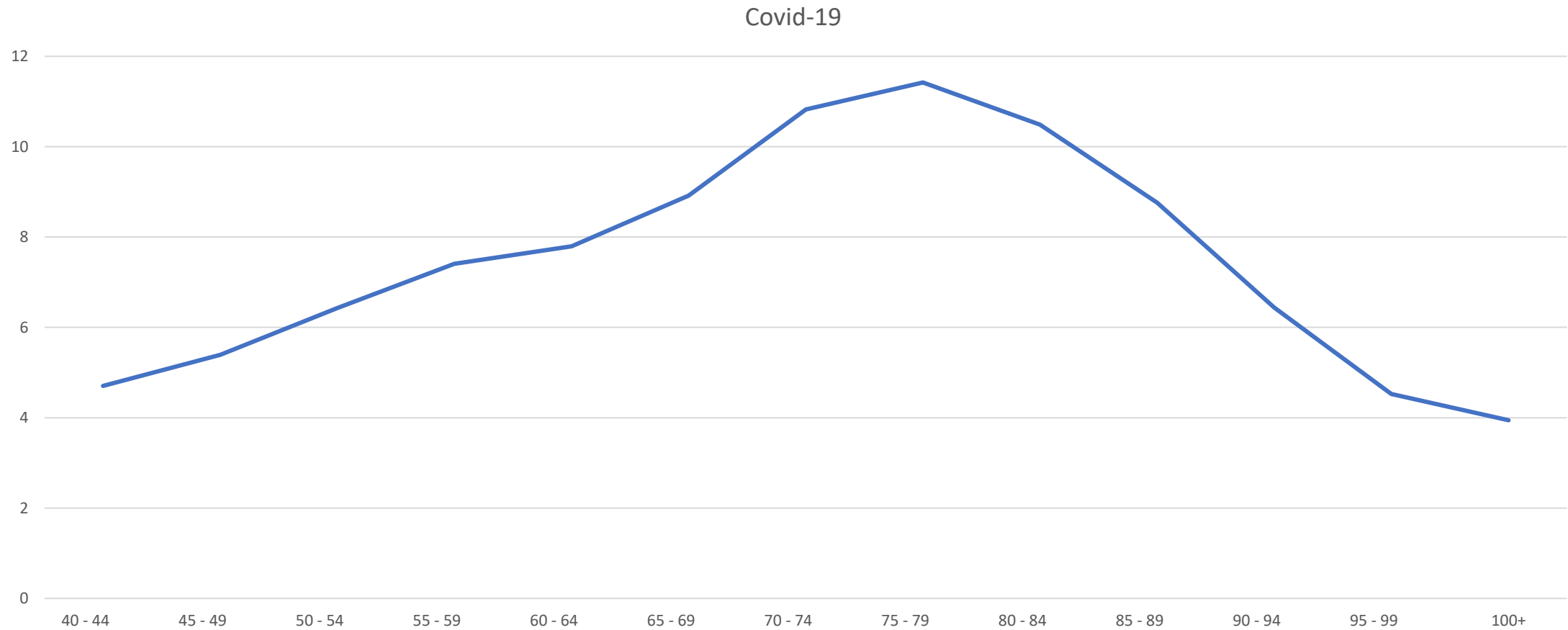
2021-2019

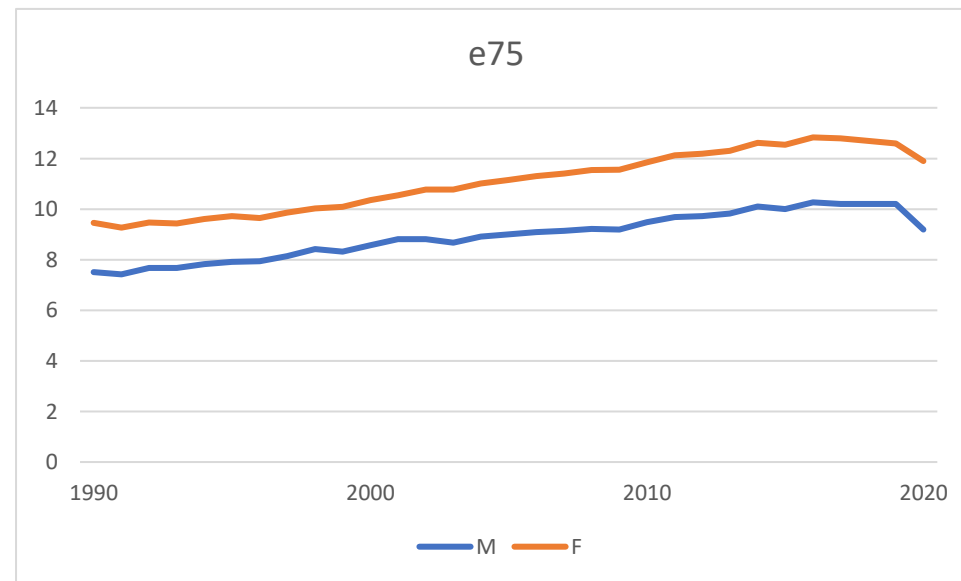
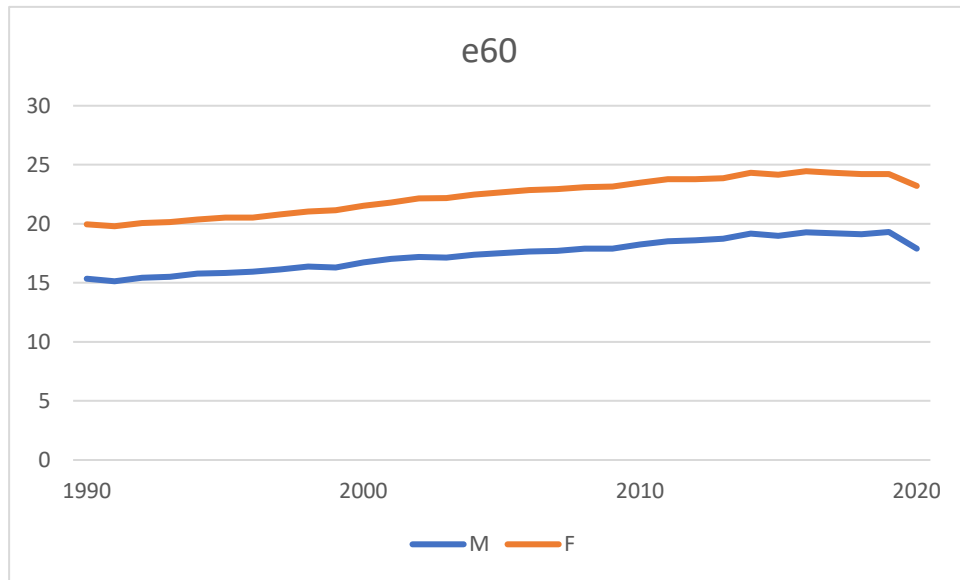
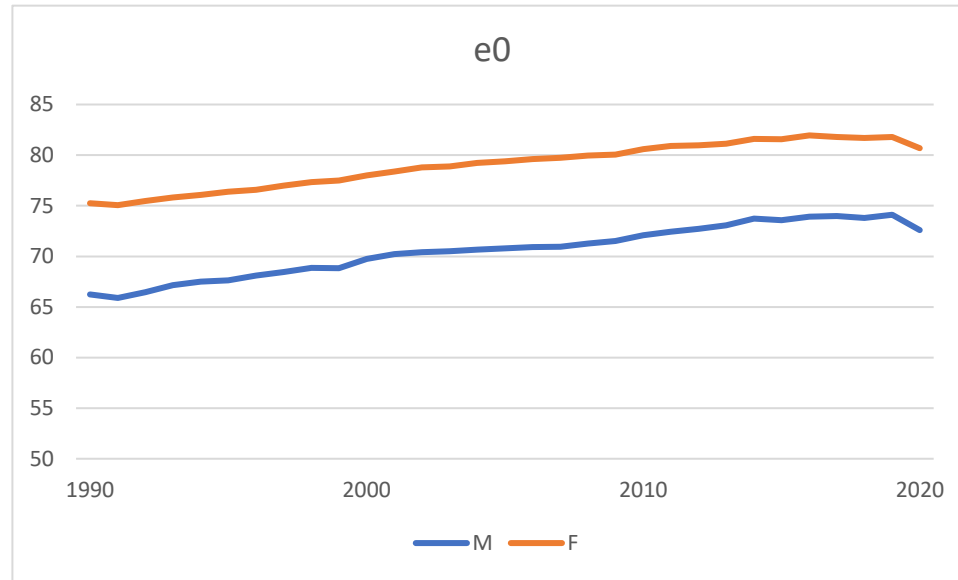


Zmiany współczynników zgonów wg wieku, 2020-2019

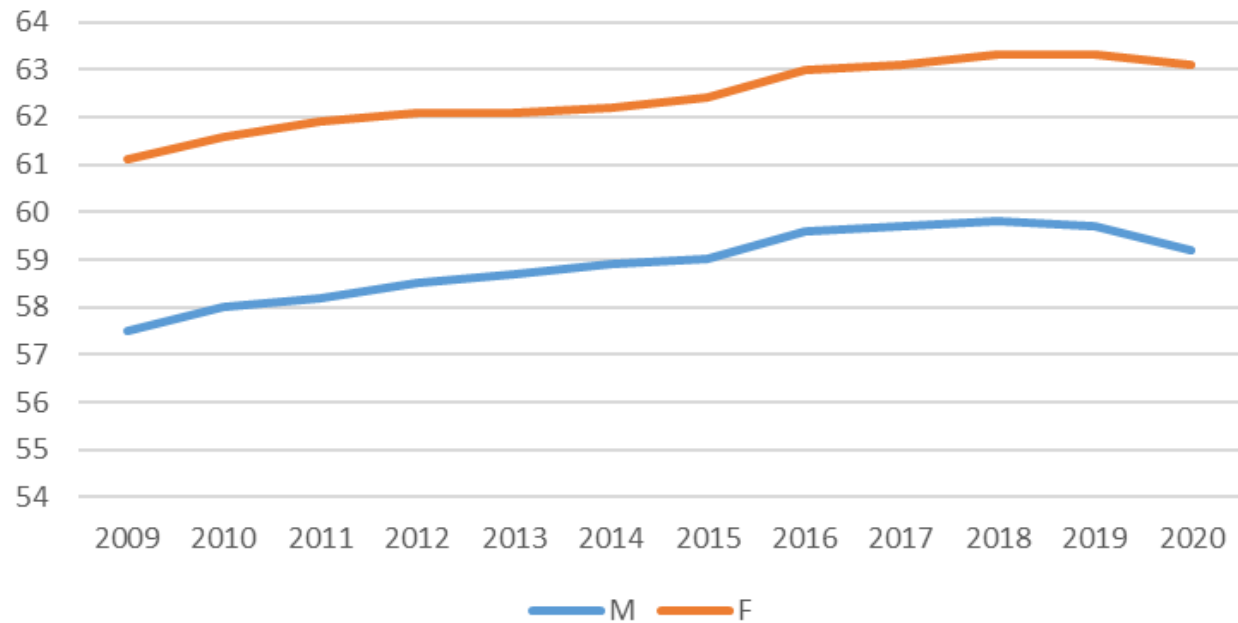


Udział zgonów z powodu Covid-19, 2020 (jako % ogółu zgonów w danym wieku)

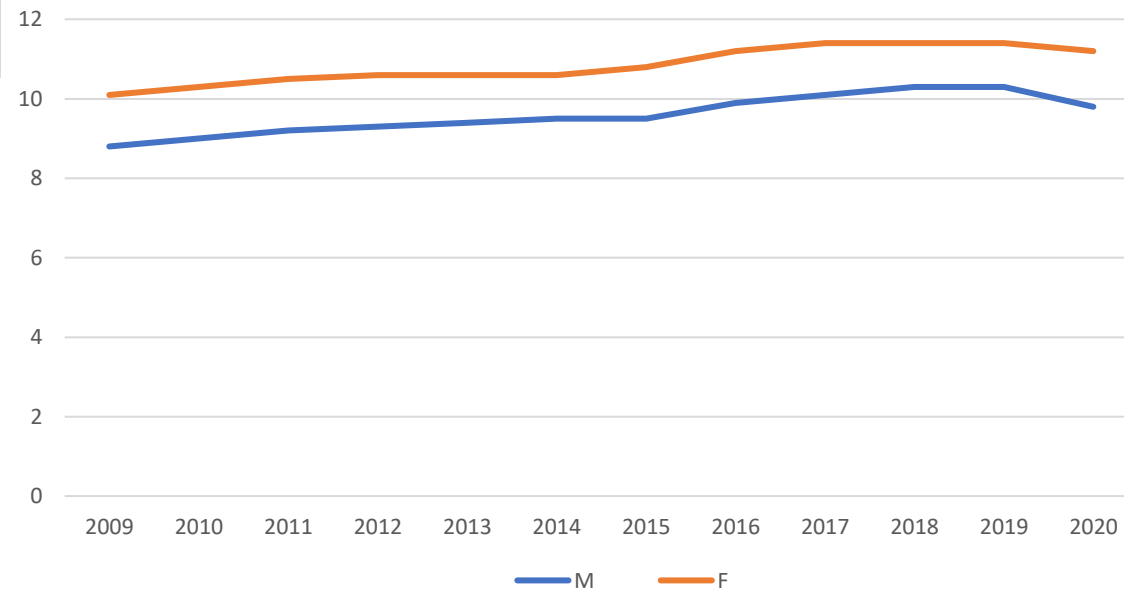




HLE at 0



HLE at 60



Rozkład zgonów według wieku i płci, 1931-2020

Zgony mężczyzn w latach 1931 – 2020

Wiek	w 1931 r.	w 1960 r.	w 1990 r.	w 2019 r.	w 2020 r.
0-19	45,9	23,3	3,7	0,7	0,2
20-39	11,6	8,4	7,3	3,8	3,2
40-59	13,9	21,1	23,6	16,2	14,5
60-79	23,6	37,5	46,3	49,8	50,2
80+	5,0	9,6	19,2	29,5	31,9

Zgony kobiet w latach 1931 – 2020

Wiek	w 1931 r.	w 1960 r.	w 1990 r.	w 2019 r.	w 2020 r.
0-19	41,7	18,7	2,8	0,6	0,1
20-39	14,0	5,4	2,5	1,1	1,0
40-59	12,9	15,5	10,5	6,7	6,0
60-79	24,8	42,1	42,7	34,2	34,0
80+	6,7	18,3	41,5	57,4	58,9

Zgony według wieku i miejsca zgonu, 2019-2020

- Zgony w roku 2019

Miejsce zgonu	60-64	65-69	70-74	75-79	80-84	85+	Total population
Szpital	51,1	54,0	55,8	55,7	53,8	46,2	50,8
Inna instytucja medyczno-opiekuńcza	6,5	7,5	8,4	9,6	9,8	10,0	8,3
Dom	36,1	34,1	32,5	31,4	33,0	39,8	35,3
Inne miejsce	6,3	4,4	3,4	3,3	3,4	4,0	5,6

- Zgony w roku 2020

Szpital	49,8	51,9	54,2	53,5	50,1	40,5	47,8
Inna instytucja medyczno-opiekuńcza	5,7	6,4	7,1	8,2	8,8	9,7	7,6
Dom	38,6	37,5	35,1	35,0	37,6	45,5	39,3
Inne miejsce	5,9	4,2	3,6	3,3	3,5	4,3	5,3

Wnioski

- Długookresowe skutki, w tym uboczne, Covid-19
- Zdrowie, umieralność
- Zapotrzebowanie na usługi społeczne